

HÔPITAUX  
Paris

Saint  
Joseph



Marie  
Lannelongue

# Bienvenue !

Cellule de Prévention des Infections Nosocomiales (CPIN)

Nov 2025

# Contexte

- Hôpitaux Paris Saint Joseph et Marie Lannelongue



## Missions du CLIN :

(Comité de Lutte contre les Infections Nosocomiales)

- Définir la politique de prévention des infections nosocomiales
- Coordonner la mise en application de cette politique par la CPIN et les autres professionnels

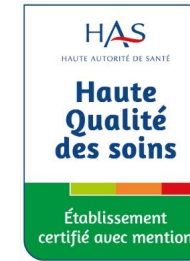
## Membres du CLIN :

- **Présidente du CLIN :** Dr Anne Berger-Carbonne
- **Vice-Présidents du CLIN :**
  - › **Dr Alban Le Monnier** (chef de service de Microbiologie Clinique HSJ)
  - › **Dr Sacha Mussot** (chirurgien thoracique HML, responsable pédagogie médicale)
  - › **Dr François Philippart** (médecin anesthésiste réanimateur HSJ)



# Contexte

- Hôpitaux Paris Saint Joseph et Marie Lannelongue



## Missions de la CPIN :

(Cellule de Prévention des Infections Nosocomiales)

### Missions du CLIN :

(Comité de Lutte contre les Infections Nosocomiales)

- Définir la politique de prévention des infections nosocomiales
- Coordonner la mise en application de cette politique par la CPIN et les autres professionnels

- › **Prévention du risque infectieux**
- › **Surveillance des infections liées aux soins** (et à l'environnement)
- › **Evaluation + amélioration des pratiques**
- › **Suivi des indicateurs :**
  - **NATIONAUX** : SPICMI (infections site opératoire), SPIADI (bactériémies liées aux cathéters), ICSHA (conso solution hydro alcoolique), ICATB, PCC, vaccination antigrippale
  - **INTERNES** : BMR/BHRe, consommation d'ATB, HDM, ZERO BIJOUX
- › **Formations, sensibilisation des professionnels**
- › **Procédures...**



# L'équipe de la Cellule de Prévention des Infections Nosocomiales (CPIN)



**Dr Carine  
COUZIGOU**  
Médecin hygiéniste

HSJ



78 24



**Dr Soumaya  
OUBBEA**  
Pharmacien hygiéniste

HSJ



74 97



**Dr Audrey  
GLANARD-ELYAS**  
Pharmacien hygiéniste

HML / HSJ



23 24 / 87 28



**Dr Anne  
BERGER-CARBONNE**  
Médecin hygiéniste  
Coordination & Présidente du CLIN



01 44 12 89 14



**Ahmed  
KHELILI**  
IDE hygiéniste

HML



88 14



**Elise  
POULAIN**  
IDE hygiéniste

HSJ



32 58



**Flavie  
COMBOT**  
Assistante Qualité -  
Risque infectieux



01 44 12 62 50

HSJ : 01 44 12 -- --  
HML : 01 40 94 -- --





# Précautions Standard

A connaître et mettre en œuvre PAR TOUS ET A TOUT MOMENT



Hygiène des mains (HDM)



Equipements de Protection Individuelle (EPI)



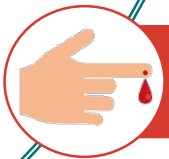
Hygiène respiratoire



Gestion des excréta



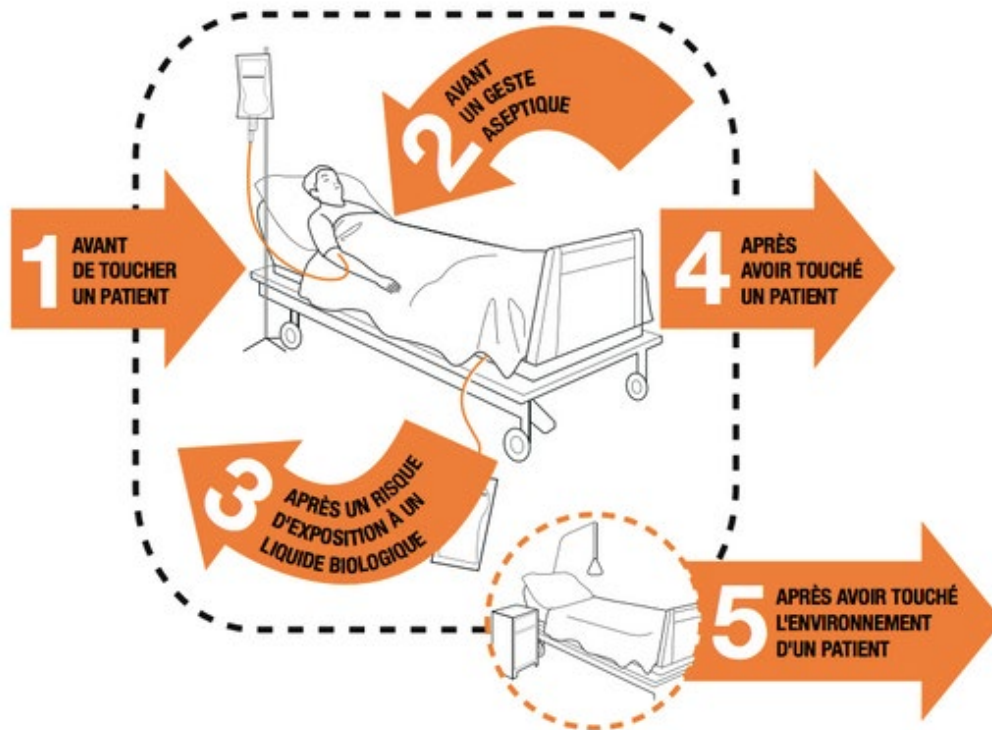
Gestion de l'environnement (bionettoyage et déchets)



Prévention des AES

# Les éléments clés de la prévention des infections nosocomiales et associées aux soins

## Hygiène des Mains



5 indications à l'hygiène des mains, Organisation Mondiale de la Santé

- Avant de toucher un patient
- Après avoir touché un patient
- Après avoir touché **l'environnement du patient**
- Avant tout geste aseptique



→ en entrant et en sortant de la chambre  
→ avant et après avoir mis des gants



# Méthode de référence : FHA (Friction Hydro-Alcoolique)

Plus efficace  
Plus rapide (20 – 30 secondes)  
Mieux toléré  
Plus accessible

## Prérequis :

- Manches courtes
- **Pas de bijoux sur les mains et les poignets, y compris montre et alliance**
- Pas de faux ongles ou vernis

→ Pour une hygiène des mains et des poignets correcte

**Sur des mains sèches, non lésées, non souillées**

*7 temps de l'hygiène des mains, OMS*

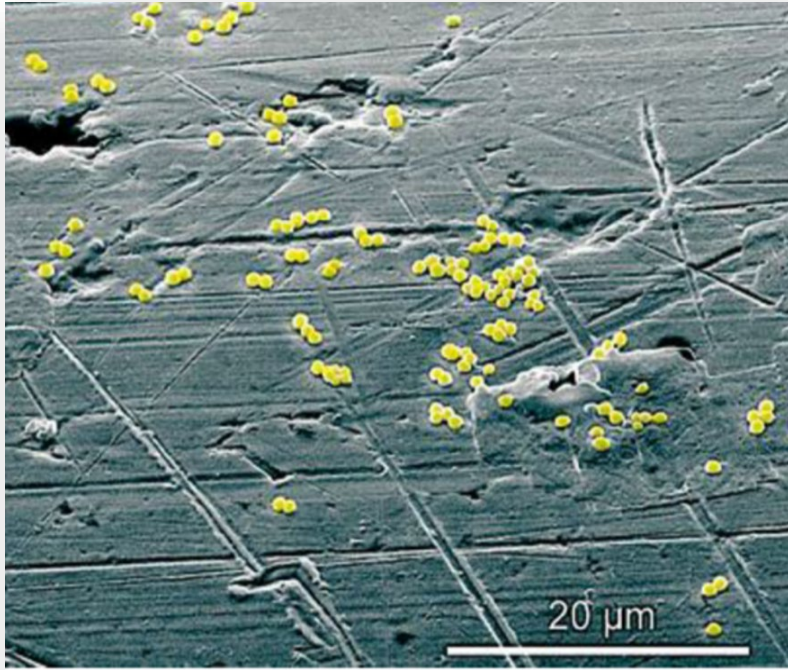


**1 dose**

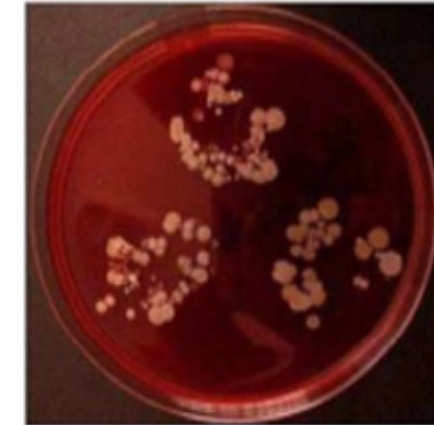
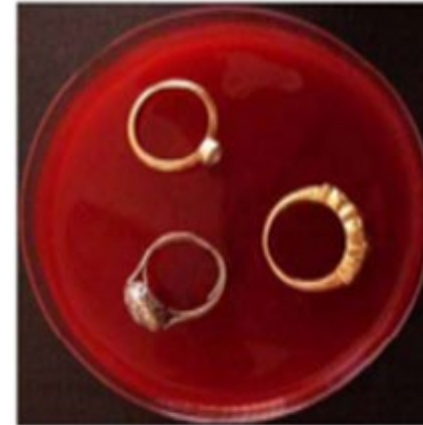




# Les bijoux... ça pousse !



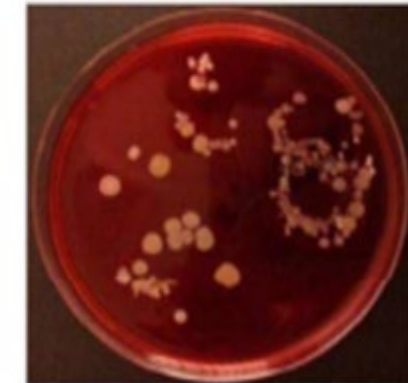
*Alliance en microscopie électronique + boîtes de pétri  
avec pousses de bijoux, CPias Lille*



Sans hygiène des mains



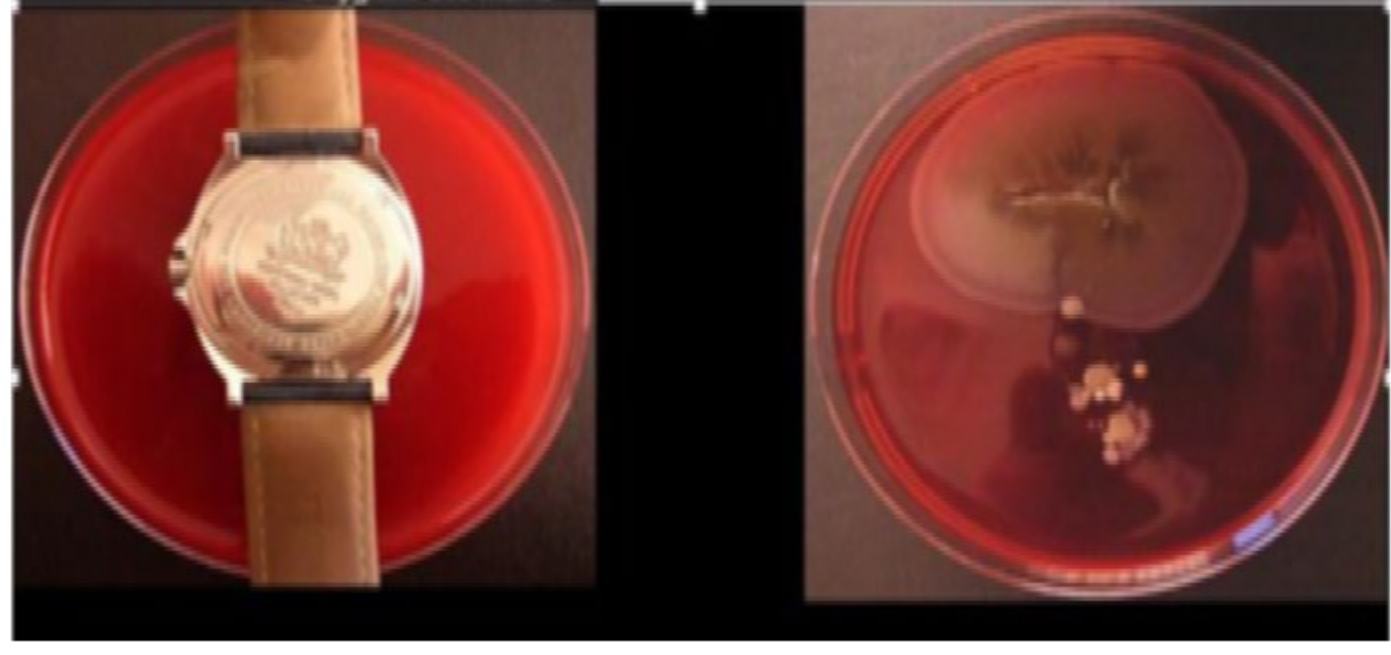
Après lavage au savon  
doux



Après désinfection à la  
SHA

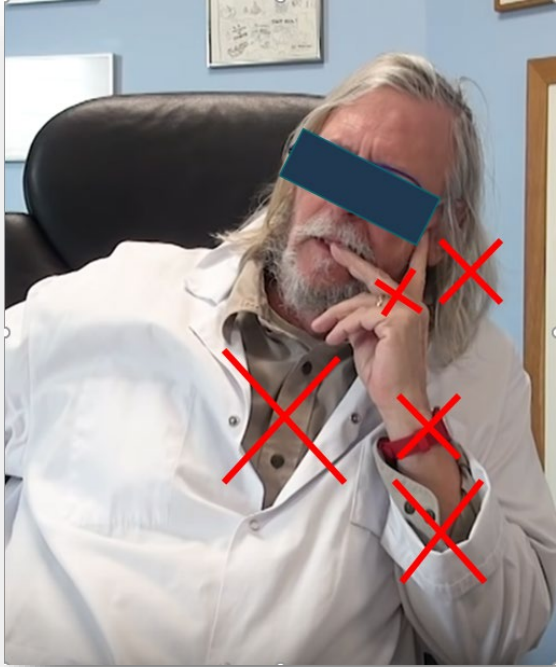


# Et les montres aussi... !



*Culture de montre, CPias Lille*

# Tenue conforme obligatoire



**Pas de tenue  
professionnelle au self !**

- › Tenue propre à manches courtes changée tous les jours
- › Cheveux propres, courts et relevés
- › Ongles courts, propres, sans vernis ni faux ongles
- › Mains et avant-bras sans bijoux, bracelets, montre, ni alliance
- › Si montre : accrochée à la tunique ou à la blouse
- › Tenue dédiée et strictement réservée à l'activité au bloc
  - Si sortie exceptionnelle du bloc : sans calot, blouse fermée par-dessus la tenue bleue

# Prescription des Précautions Complémentaires : interne / sénior

Médecin Résultats Prescriptions Médicales Ordonnances Recueil médical Comptes-Rendus Rendez-Vous Pancarte Médecins et Correspondants Résumé de Venue

**Types**  
Ch. carac isolement

**Familles**

**Niveau**

**Référentiels**  
☒ Actes de soins

Code	Libellé	Type	Famille	Sous-famille
ISOPRO	ISOLEMENT PROTECTEUR	SNS	Hygiène	Isolement
BHRE	PCC RENFORCÉES BHRE (ISOLEMENT)	SNS	Hygiène	Isolement
PCCAURIS	PCC RENFORCÉES C AURIS (ISOLEMENT)	SNS	Hygiène	Isolement
ISOCLOS	PCC RENFORCÉES C DIFFICILE (ISOLEMENT)	SNS	Hygiène	Isolement
HYGISO122	PCC RENFORCÉES GALE, ECTOPARASITES (ISOLEMENT)	SNS	Hygiène	Isolement
HYGISOESP	PRÉCAUTIONS COMPLÉMENTAIRES AIR (ISOLEMENT)	SNS	Hygiène	Isolement
HYGISO123	PRÉCAUTIONS COMPLÉMENTAIRES CONTACT (ISOLEMENT)	SNS	Hygiène	Isolement
HYGISO125	PRÉCAUTIONS COMPLÉMENTAIRES GOUTTELETTES (ISOLEMENT)	SNS	Hygiène	Isolement

**PCC : indicateur obligatoire HAS**

La mise d'un patient en "précautions complémentaires" est une PRESCRIPTION MEDICALE qui doit apparaître comme tel dans DxCare :

→ Il faut informer le patient ou son entourage et écrire clairement dans le dossier médical :

1. Que le patient est en précautions complémentaires
2. Qu'il en a été informé / ou son entourage

# Prescription des Précautions Complémentaires : POP UP

ISOLEMENT








Patient/Entourage informé du motif des précautions complémentaires

☒ Oui  
☐ Non  
☐ Non applicable (patient sorti, décédé, absence d'entourage,...)

La mise d'un patient en "précautions complémentaires" est une PRESCRIPTION MEDICALE qui doit apparaître comme tel dans DxCare :

→ Il faut informer le patient ou son entourage et écrire clairement dans le dossier médical :

1. Que le patient est en précautions complémentaires
2. Qu'il en a été informé / ou son entourage

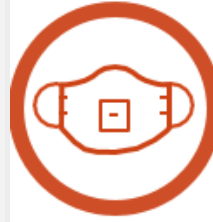
Tableau de synthèse des Précautions Complémentaires						
	Précautions CONTACT	Précautions CONTACT RENFORCEES BHRE	Précautions CONTACT RENFORCEES C.DIFFICILE	Précautions CONTACT RENFORCEES GALE & ECTOPARASITES	Précautions GOUTTELETTES	Précautions AIR
AFFICHES						
GERMES	BMR, Gastroentérite aigüe, Hep A, Varicelle (+air)	BHRe (EPC & ERV)	Clostridoides difficile	Gale, punaises....	Coqueluche, méningocoque, Grippe, COVID, VRS, adénovirus, mycoplasma pneumoniae, angine, scarlatine, oreillons, rubéole	Rougeole, Tuberculose, Varicelle (+contact)
HABILLAGE	Hygiène des mains, Tablier (si contact avec le patient) Gants (si contact avec les liquides biologiques)	Hygiène des mains Surblouse Tablier (si contact avec le patient) Gants (si contact avec les liquides biologiques)	Hygiène des mains (Lavage eau/savon + SHA) Gants (dès l'entrée de la chambre) Surblouse Tablier (si contact avec le patient)	Hygiène des mains (Lavage eau/savon + SHA) Gants (dès l'entrée de la chambre) Surblouse Tablier (si contact avec le patient)	Hygiène des mains Masque chirurgical (dès l'entrée de la chambre) Tablier (si contact avec le patient) Gants (si contact avec les liquides biologiques)	Hygiène des mains Masque FFP2 (dès l'entrée de la chambre) Gants (si contact avec les liquides biologiques)
BIONETTOYAGE	<u>Au quotidien :</u> Surfanios (tous les jours) Déterganios (1 jour par semaine)  <u>Sortie :</u> Surfanios	<u>Au quotidien :</u> Surfanios (tous les jours) Déterganios (1 jour par semaine)  <u>Sortie :</u> Déterganios puis Surfanios Avec une intervalle minimale de 30 min Remplacer le set WC et verser un peu d'eau de javel dans les siphons	<u>Au quotidien :</u> 2*/jour Anios Oxy'floor® en fin de matinée + en fin d'après-midi  <u>Sortie :</u> Anios Oxy'floor® Laisser un temps imprévisible de 60 min (ne pas refaire le lit)	<u>Au quotidien :</u> 2*/jour Anios Oxy'floor® en fin de matinée + en fin d'après-midi  <u>Sortie :</u> Anios Oxy'floor® Laisser un temps imprévisible de 60 min (ne pas refaire le lit)	<u>Au quotidien :</u> Surfanios (tous les jours) Déterganios (1 jour par semaine)  <u>Sortie :</u> Surfanios	<u>Au quotidien :</u> Surfanios (tous les jours) Déterganios (1 jour par semaine)  <u>Sortie :</u> Surfanios
SPECIFICITES						Maintenir la porte fermée, aération régulière de la chambre
MATERIEL PARTAGE	Détergent-Désinfectant (Spray ou lingettes)	Détergent-Désinfectant (Spray ou lingettes)	Détergent-Désinfectant (Oxy'floor®)	Détergent-Désinfectant (Oxy'floor®)	Détergent-Désinfectant (Spray ou lingettes)	Détergent-Désinfectant (Spray ou lingettes)
CIRCUIT DU LINGE	Normal	Normal	Normal	Circuit spécifique	Normal	Normal
CIRCUIT DES DECHETS	DASND*	DASND	DASRI	DASRI	DASND	DASND

\* DASND : Déchet d'Activités de Soins Non Dangereux, DASRI : Déchets d'Activités de Soins à Risque Infectieux

Cellule de Prévention des infections nosocomiales - janvier 2024



# VIGILANCE INFECTION RESPIRATOIRE



## Port du masque obligatoire en cas de :

- signe évocateur de pathologie respiratoire (rhinite, toux, ...)
- soin à risque de projection de liquides biologiques
- contact proche COVID (7 jours)
- Covid (14 jours si symptomatique et 10 jours si asymptomatique)



## Se frictionner les mains régulièrement avec une solution hydro-alcoolique

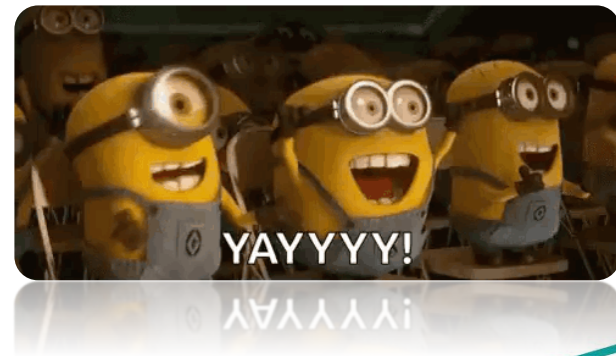
***Je suis symptomatique :  
j'informe mes interlocuteurs***



# Formation prévention du risque infectieux pour les internes - obligatoire

## → Staff des services

→ Planning en cours d'élaboration



# En résumé :

- Solution hydro-alcoolique +++
- Manches courtes
- Port des bijoux et montre prohibés
- Prescription des PC + information du patient – traçabilité



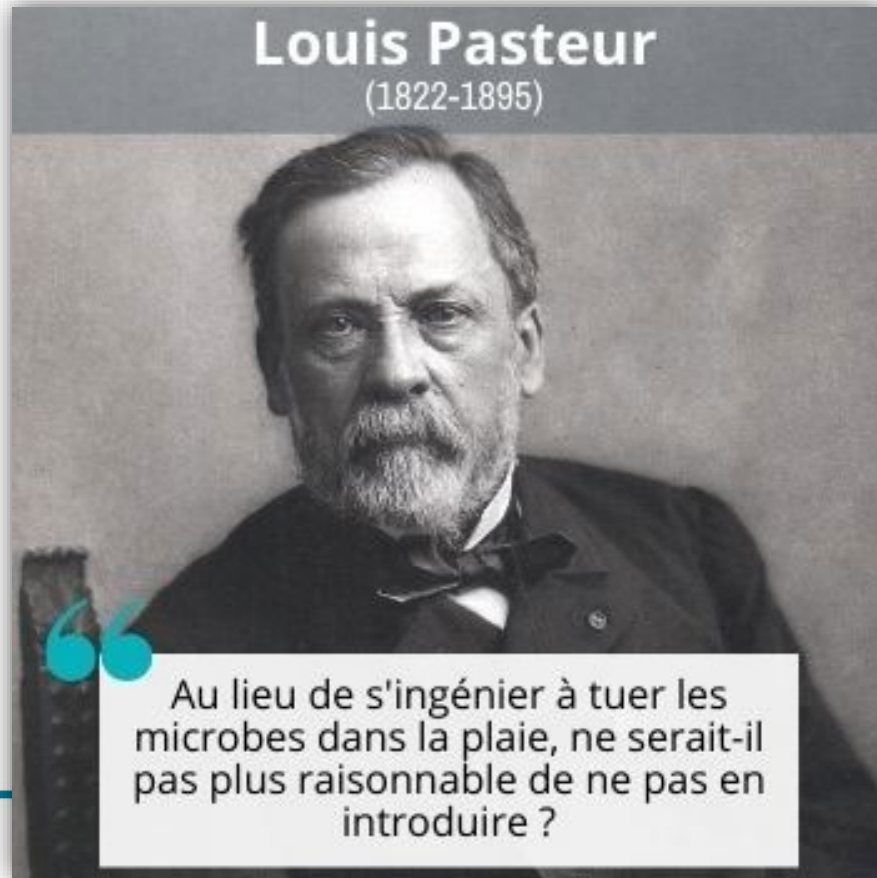
L'hygiène des mains c'est aussi pour se protéger

Plus d'informations sur  
[www.antibioresistance.fr](http://www.antibioresistance.fr)

**RéPias**  
PRIMO  
Réseau de Prévention des Infections Associées aux Soins

Paris  
ieph  
Marie-Lannelongue

**Merci pour votre attention !**  
**Bon stage 😊**



[cpin@ghpsj.fr](mailto:cpin@ghpsj.fr)

Praticiens Hygiénistes :

2324 HML / 8728 HSJ (A. Glanard-Elyas)

7497 HSJ (S. Oubbéa)

7824 HSJ (C. Couzigou)