



Hôpital Marie-Lannelongue

**Service de cardiologie
Dr Saïd GHOSTINE**

Equipe de cardiologie

L'équipe HML

- Saïd GHOSTINE Chef de Service
- 5,6 cardiologues (ETP)
- 5 assistants : invasifs et non interventionnels
- 2 assistants partagés IGR (cardio oncologie)
- 2 internes DES
- 4 FFI
- 1 poste Dr Junior
- 4 externes

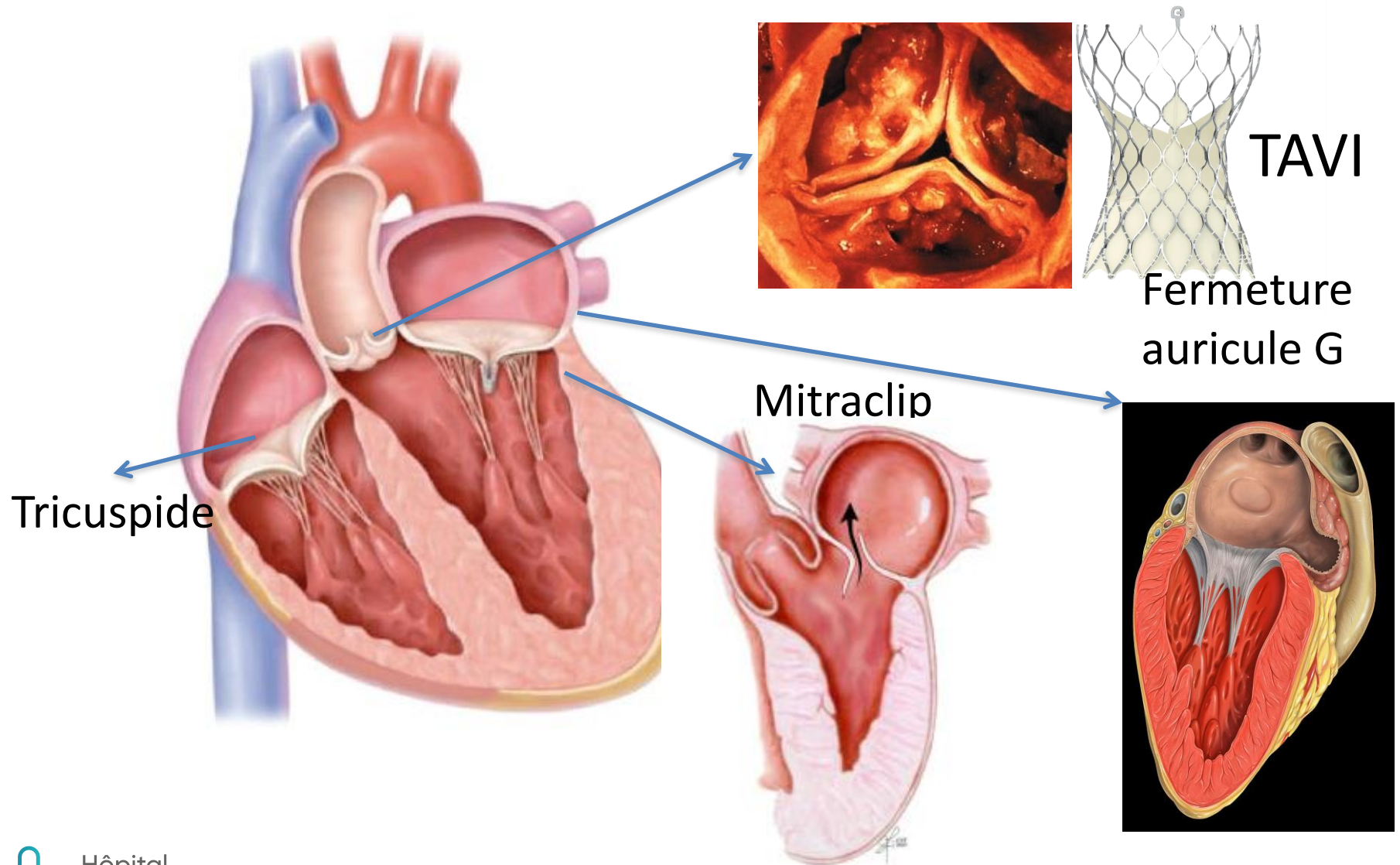
Service cardiologie

- Unité de soins intensifs de cardiologie : 12 lits
- Unité d'hospitalisation médicale (H3): 11 lits
- Unité de douleur thoracique : 4 lits
- Service de chirurgie cardiaque : 24 lits
- Cardio Vascular Lounge : 6 box et salon
- Activité clinique cardio H3 et J2
- Plateau technique invasif et non invasif

Activité cardiaque

- Aucune activité libérale ou de dépassement d'honoraire
- Coronarographies : 2500/ an
- ATL : 1000/ an
- Echographies cardiaques : 4000/ an
- Echographie d'effort et de stress
- Imagerie cardiaque par scanner et IRM
- Scintigraphie myocardique

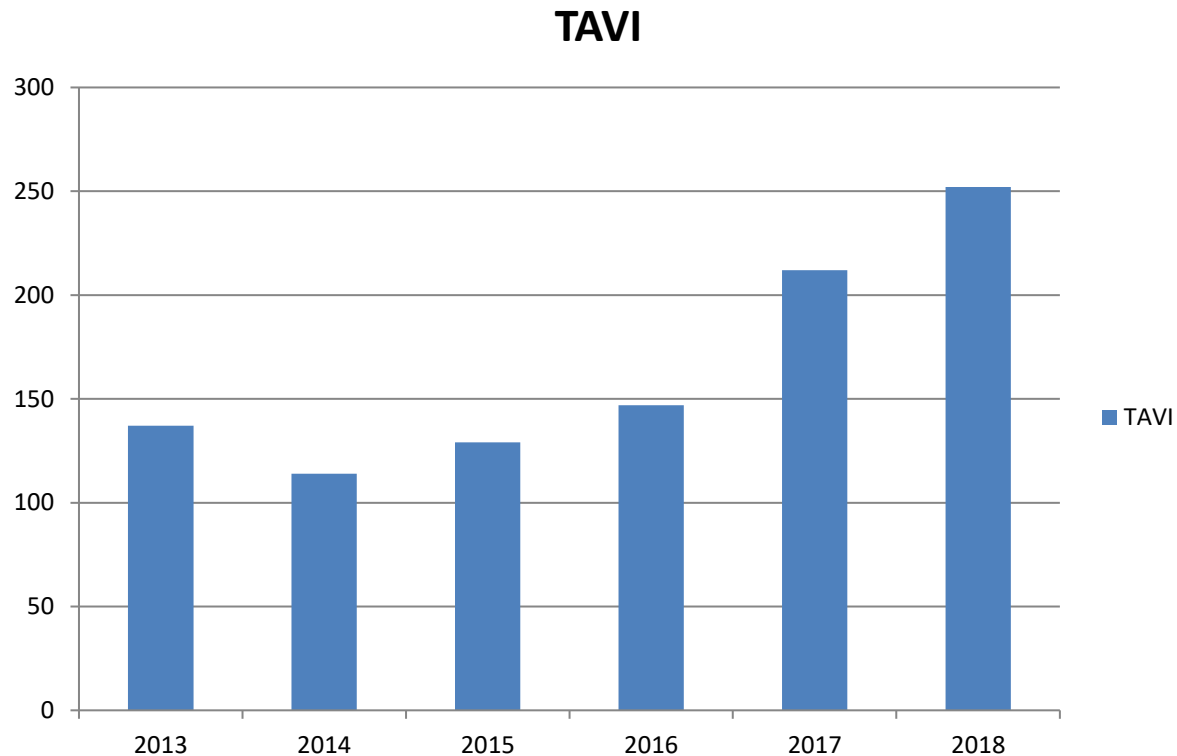
Activité cardiaque Structurelle



Salle hybride Dr Ghostine

Activité TAVI (300 en 2019) (valve aortique percutanée)

+ 25% /an



Valve Mitrale

- 40 procédures Mitraclip
- 5 TMVI
- Protocole Tendyne : 3 procédures faites

Valve Tricuspid

- 20 procédures / an
- Protocole TriFR

Fermeture auricule

- 40 procédures/ an

Activité de formation en partenariat avec l'institut de formation

- Sessions de formation TAVI : Initiation et Advance (4/an)
- Sessions de formation Mitraclip et FAG (1/an)
- Echo 4D : cardiologues échographistes
- Sessions « d'interventional night fever » (jeunes cardiologues)
- Labo de simulation
- Webinars d'activité structurelle : Mitraclips et Tricuspidés
- Cardiologues Français et étrangers
- Jeudi HML : formation des cardiologues et médecine de ville

Conclusion

- Equipe jeune et dynamique
- Activité coronaire de haut niveau
- Activité structurelle en croissance constante
- Activité chirurgicale et de greffe cardiaque