

Documentation Projet Authentification Forte Initialisation d'une carte

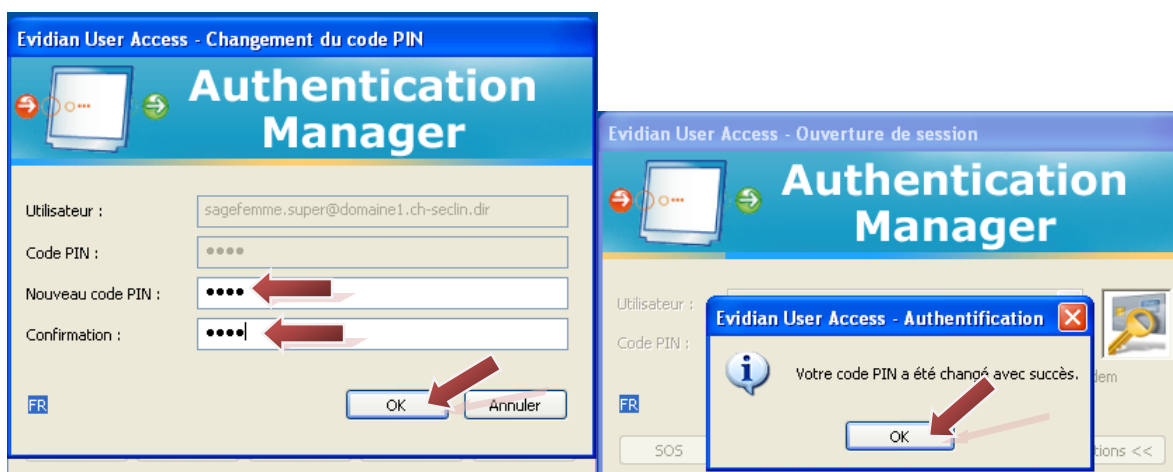
- 1/ Choix du code PIN
- 2/ Gestion du mode SOS : questions – réponses
- 3/ Focus sur une application : Convergence / CrossWay

1/ Choix du Code PIN

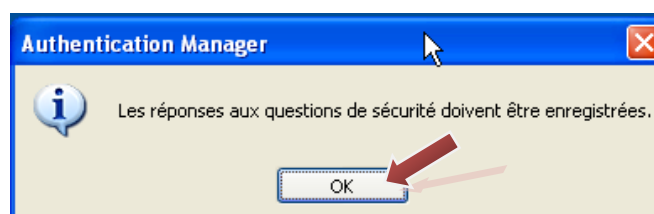
Introduire sa carte dans le lecteur / puce vers le bas, face imprimé vers l'avant.
Votre nom utilisateur apparaît – vous pouvez saisir le code Pin par défaut : 0000 puis OK



Saisir ensuite un code PIN au choix – 4 chiffres – à conserver secret. Confirmer ce code PIN

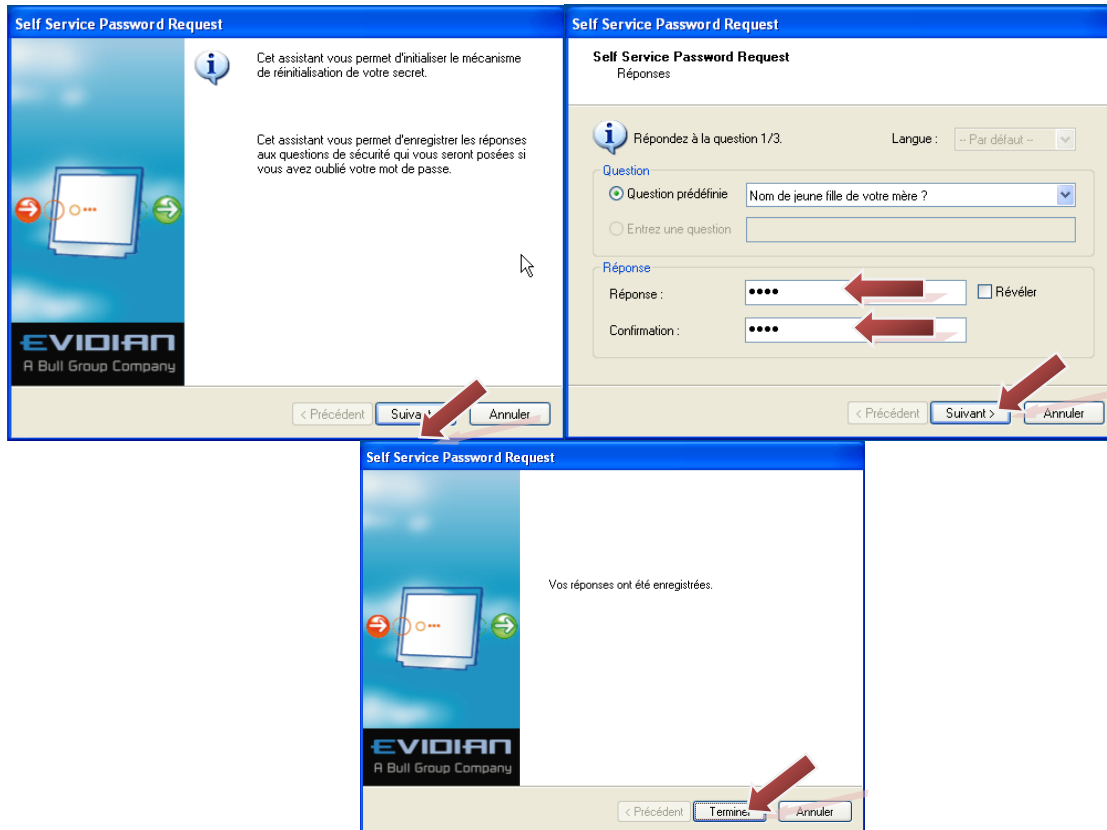


La session de travail s'ouvre – Passage à la gestion du mode SOS



2/ Gestion du mode SOS : questions – réponses

Renseigner les réponses aux trois questions proposées – Pour passer d'une question à une autre, faire Suivant – puis Terminer à la fin du processus.



The image shows three screenshots of the 'Self Service Password Request' interface. The first screenshot shows the initial screen with instructions: 'Cet assistant vous permet d'initialiser le mécanisme de réinitialisation de votre secret.' and 'Cet assistant vous permet d'enregistrer les réponses aux questions de sécurité qui vous seront posées si vous avez oublié votre mot de passe.' The second screenshot shows the question 'Répondez à la question 1/3.' with a dropdown menu for 'Question pré-définie' (selected: 'Nom de jeune fille de votre mère?') and input fields for 'Réponse' and 'Confirmation'. The third screenshot shows the completion screen: ' Vos réponses ont été enregistrées.' with a 'Termine' button.

3/ Focus sur une application : Convergence / CrossWay



Lancer Convergence.

Si vous obtenez cette fenêtre, vous devez renseigner votre login CrossWay dans Identifiant, et indiquer votre mot de passe CrossWay – et Confirmer.



The image shows the 'Enterprise SSO - Collecte des données de sécurité' login window. It has a title bar 'Connexion' and a subtitle 'Enterprise SSO - Collecte des données de sécurité'. The main title is 'Enterprise SSO'. Below the title, it says 'Veuillez saisir votre nom d'utilisateur et votre mot de passe pour vous connecter à l'application :'. There is a dropdown menu for 'App_Convergence' with 'App_Convergence' selected. Below that, there are fields for 'Compte' (set to 'Compte standard'), 'Identifiant', 'Mot de passe', and 'Confirmation'. The 'OK' button is highlighted with a red arrow.

Vous pouvez travailler.